

Entwicklung des Arbeitsmarktes in Sachsen-Anhalt

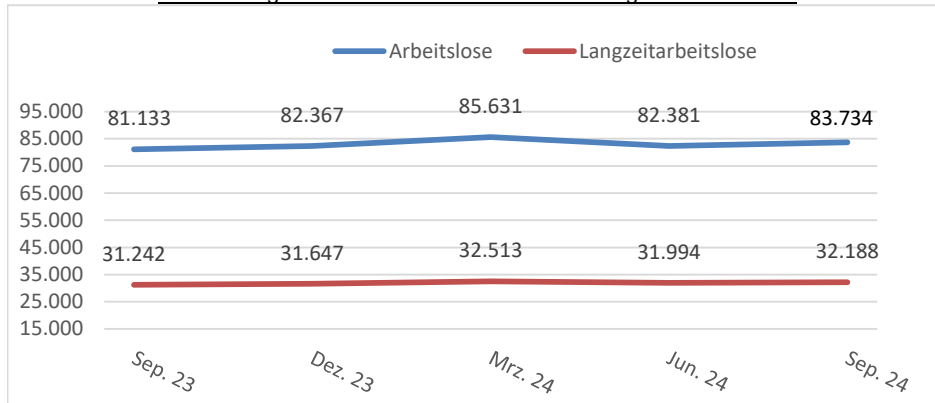
Stand: September. 2024

	Sep 24	Sep 23		Anteil
Arbeitslose (Alo)	83.734	81.133	2.601	
davon Frauen	36.617	36.037	580	43,7%
davon Männer	47.117	45.096	2.021	56,3%

	Sep 24	Sep 23		Anteil an allen Alo
arbeitslose Jugendliche U25	8.762	7.982	780	10,5%
arbeitslose über 55 Jahre	22.282	21.375	907	26,6%
arbeitslose AusländerInnen	17.487	16.691	796	20,9%
Langzeitarbeitslose	32.188	31.242	946	38,4%

	Sep 24	Sep 23	
Arbeitslosenquote	7,6	7,4	0,2
Jugendarbeitslosenquote	8,8	8,3	0,5
Unterbeschäftigungsquote	9,8	10,0	-0,2
ELB-Quote	9,4	9,6	-0,2

Entwicklung der Zahl der Arbeitslosen und Langzeitarbeitslosen

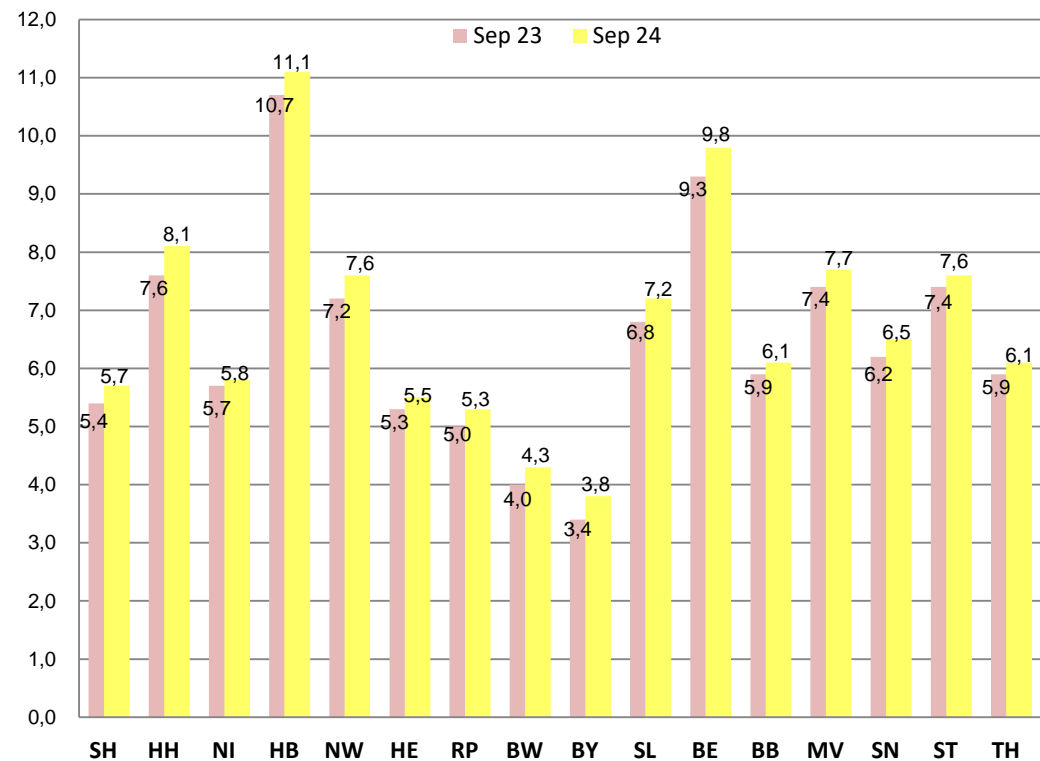


Regionale Unterschiede bei der Arbeitslosenquote

niedrigste Arbeitslosenquoten	
Börde	5,2
Harz	5,3
Saalekreis	6,4

höchste Arbeitslosenquoten	
Mansfeld-Südharz	10,0
Halle (Saale) Stadt	9,6
Stendal	9,1

Entwicklung der Arbeitslosenquote im Vergleich zum Vorjahr im Ländervergleich



Grundsicherungsstatistik

	Jun 24	Jun 23		Anteil
SGB II-Leistungsberechtigte (LB)	170.476	174.159	-3.683	
davon erwerbsfähige LB (ELB)	127.148	128.898	-1.750	74,6%
davon Frauen	61.897	63.873	-1.976	48,7%
davon Männer	65.251	65.025	226	51,3%

	Sep 24	Aug 24	Jul 24
LB mit KuG-Bezug (eigene Berechnung)	700	700	700

	Feb 24	Feb 23		Anteil an allen ELB
erwerbstätige ELB	22.358	22.757	-399	17,6%
davon Frauen	10.943	11.458	-515	17,7%
davon Männer	11.415	11.299	116	17,5%
erwerbstätige ELB in Vollzeit	2.173	2.349	-176	1,7%

Ausgaben für Kosten der Unterkunft und Heizung

Sep. 24	Sep. 23		
35.482.096,60	35.042.875,37	439.221,23	1,3%